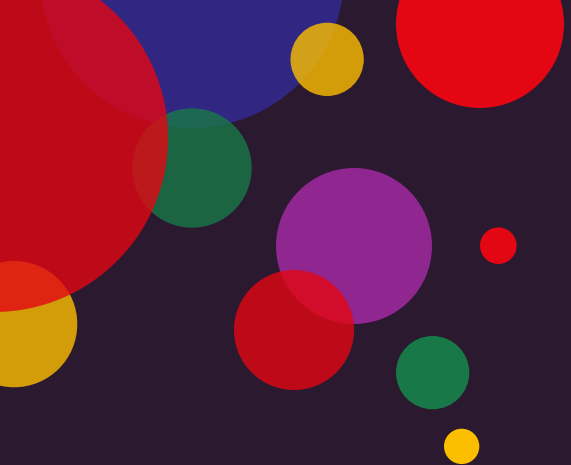


43^e édition



FCCQ
Fédération des chambres
de commerce du Québec

L'EXCLUSIF
2023



SOMMAIRE

Mot du premier ministre	3
Mot du président d'honneur de la soirée	4
Mot du président-directeur général.....	5
Chiffres clés	6
Lauréats du plus prestigieux concours d'affaires du Québec	7
Les coulisses.....	25
Merci au jury	30
Merci à nos partenaires.....	32





MOT DU PREMIER MINISTRE

La Fédération des chambres de commerce du Québec constitue le plus grand réseau d'entreprises et de gens d'affaires d'ici et joue un rôle de premier plan dans l'établissement d'une économie plus prospère, durable et innovante pour notre nation. Tous les Québécois et Québécoises profitent des réussites de ses membres, qui contribuent à créer de la richesse chez nous.

Chaque année, depuis 1981, le concours Les Mercuriades, organisé par la Fédération, célèbre les succès économiques québécois et récompense des modèles inspirants du milieu des affaires. Il s'agit du plus prestigieux concours d'affaires du Québec, qui souligne l'ambition, l'innovation et les bons coups chez nos chefs d'entreprise. Les réussites économiques de notre nation ont de quoi nous rendre fiers.

Comme premier ministre du Québec, mais aussi comme ancien entrepreneur, je suis à même d'apprécier personnellement les sacrifices et l'effort qu'exige ce milieu. J'ai beaucoup d'admiration pour votre succès. Notre gouvernement demeurera toujours un allié pour ceux et celles qui, comme vous, contribuent à rendre le Québec plus innovant et prospère.

Je félicite tous les lauréats et lauréates, de même que les finalistes du concours Les Mercuriades 2023. Vous faites partie des forces vives du Québec.

François Legault

MOT

DU PRÉSIDENT D'HONNEUR DE LA SOIRÉE

C'est une grande fierté d'avoir agi en tant que président de la soirée de gala de cette 43e édition du concours Les Mercuriades.

Chaque année, je suis impressionné par le talent de tous ces hommes et ces femmes qui traversent les crises, gardent le cap et innovent contre vents et marées. Des histoires à succès qui nous démontrent le meilleur du savoir-faire québécois en affaires. Bravo à ces véritables forces motrices derrière les entreprises.

Vous prenez des risques pour lancer et développer des projets innovants. Vos initiatives créent des emplois, stimulent la croissance et apportent des solutions novatrices aux besoins des populations.

C'est en reconnaissant votre talent, que nous renforcerons la confiance dans l'entrepreneuriat et que nous encouragerons davantage de personnes à se lancer en affaires. Quel plaisir d'avoir passé la soirée entouré de représentants de différents secteurs d'activité, des jeunes professionnels ambitieux ainsi que des acteurs majeurs de notre industrie.

Soyons fiers de notre communauté d'affaires. Ce réseau solide propulse l'économie du Québec d'aujourd'hui et de demain. Je voudrais exprimer ma gratitude à tous ceux qui ont rendu possible cet événement exceptionnel.

Les équipes de la Fédération des chambres de commerce du Québec, les partenaires, les commanditaires et toutes les personnes impliquées qui ont travaillé sans relâche pour que cette soirée soit un succès. Merci à tous. Encore félicitations aux lauréats!



Robert Dumas

Président de la soirée de gala
Président et chef de la direction
Sun Life, Québec

MOT

DU PRÉSIDENT-DIRECTEUR GÉNÉRAL

Chers partenaires et finalistes, Chers participants,

Quelle joie d'avoir passé cette merveilleuse soirée en votre compagnie, une fois de plus pour célébrer le succès, le courage et le talent des entreprises d'ici !

Depuis 43 ans, les Mercuriades reconnaissent l'excellence, le savoir-faire et l'innovation des entrepreneurs qui forgent avec leur travail l'avenir économique du Québec. Il n'est donc pas anodin que les Mercuriades soit le plus prestigieux concours d'affaires de notre belle province, nos finalistes et lauréats sont d'incontestables vedettes issues d'une grande variété de secteurs du milieu des affaires.

Nous vivons présentement dans un contexte économique au cœur duquel l'humain se trouve plus concerné que jamais. Les défis imposés par la rareté de main-d'œuvre et la santé mentale en milieu de travail, entre autres, nous rappellent que le succès de chaque entreprise ne serait rien sans le leadership et la créativité des hommes et des femmes qui y travaillent.

Le gala des Mercuriades est une belle occasion de leur rendre un chaleureux hommage. Leur génie et leur détermination sont une constante source d'inspiration pour la relève et l'ensemble du milieu économique québécois.

Encore un grand bravo à tous les finalistes et lauréats.

Nous avons déjà hâte de vous retrouver pour la 44^{ème} édition!



Charles Milliard

Président-directeur général
Fédération des chambres de
commerce du Québec

CHIFFRES CLÉS



33

Lauréats

88

Finalistes

17

Catégories

1000

Invités

LAURÉATS

DU PLUS PRESTIGIEUX CONCOURS D’AFFAIRES DU QUÉBEC

ENTREPRISE DE L’ANNÉE HYDRO-QUÉBEC

PARTENAIRE



Les entreprises lauréates du concours sont admissibles aux Mercure « Entreprise de l’année » (PME et grandes entreprises). Ces Mercure sont décernés aux entreprises qui se sont particulièrement distinguées par l’excellence générale de leurs performances ou par leurs succès exceptionnellement méritoires. Les entreprises lauréates de ces Mercure accèdent directement au prestigieux Club de l’excellence.



Les Mercuriades, un concours organisé par la Fédération des chambres de commerce du Québec

PME CORDON BLEU Montréal

Fondée en 1933, Aliments Ouimet-Cordon Bleu (Cordon Bleu) est un important manufacturier de produits alimentaires spécialisé dans le développement et la fabrication de fèves préparées, de sauces, de tartinades de viande, de soupes et de ragoûts en conserve. Situés à Anjou, nous commercialisons 59 produits sous les marques Clark, Cordon Bleu, Paris Pâté et Esta, en plus d’offrir des services de fabrication de produits de marque privée pour un vaste éventail de clients de renom à l’échelle du Canada.

De gauche à droite : Geneviève Fournier (Vice-présidente marketing, Expérience client, Hydro-Québec) et Patricia St-Aubin (Vice-présidente, Développement des affaires et marketing, Cordon Bleu)



Les Mercuriades, un concours organisé par la Fédération des chambres de commerce du Québec

GRANDE ENTREPRISE TC TRANSCONTINENTAL Montréal

TC Transcontinental est un chef de file en emballage souple en Amérique du Nord et le plus important imprimeur au Canada. La Société est également le plus important groupe canadien d’édition pédagogique de langue française. Depuis plus de 45 ans, TC Transcontinental a comme mission de créer des produits et services de qualité permettant aux entreprises d’attirer, de joindre et de fidéliser leur clientèle cible.

De gauche à droite : Geneviève Fournier (Vice-présidente marketing, Expérience client, Hydro-Québec) et Magali Depras (Cheffe de la stratégie et de la RSE, TC Transcontinental)

FORMATION ET DÉVELOPPEMENT DE LA MAIN-D'ŒUVRE CN

PARTENAIRE



Ce Mercure récompense une initiative de l'entreprise permettant d'accroître le développement des compétences de la main-d'œuvre.



PME SCIERIE ST-MICHEL St-Michel-des-Saints

La Scierie est la fierté de la région, générant directement et indirectement la base d'emplois permettant de bien faire fonctionner économiquement la région de la Haute-Matawinie.

De gauche à droite : Christopher Skeete (Ministre délégué à l'économie, Gouvernement du Québec) et Jean-François Champoux (Président-directeur général, Scierie St-Michel)



GRANDE ENTREPRISE ALITHYA Montréal

Alithya est un chef de file de confiance en matière de stratégie et de transformation numérique en Amérique du Nord qui emploie 3 900 professionnels dédiés et hautement qualifiés au Canada, aux États-Unis et à l'international.

De gauche à droite : Christopher Skeete (Ministre délégué à l'économie, Gouvernement du Québec) et Enrica Mammoli (Conseillère, Développement organisationnel, Alithya)

STRATÉGIE D’AFFAIRES À SUCCÈS ORDRE DES CPA DU QUÉBEC

PARTENAIRE



Ce Mercure récompense une stratégie de croissance élaborée par l’entreprise dans le but de maximiser son potentiel. Cette croissance doit être planifiée afin d’assurer la pérennité de l’entreprise dans le temps et doit s’inscrire dans une planification d’affaires réfléchie.



PME BUFFET ACCÈS EMPLOI Saint-Lin-Laurentides

Membre du Chantier de l’économie sociale, du Collectif des entreprises d’insertion du Québec et de trois chambres de commerce dans Lanaudière, le service traiteur Buffet Accès Emploi est une entreprise d’insertion socioprofessionnelle à but non lucratif oeuvrant dans le domaine de la restauration depuis maintenant 26 ans. Ses activités font partie d’une entente avec Services Québec, son principal bailleur de fonds.

De gauche à droite : Isabelle Renaud (CPA, Membre du Conseil d’administration de l’Ordre des CPA du Québec, Ordre des Comptables Agréés du Québec) et Darllie Pierre-Louis (Directrice générale, Buffet Accès Emploi)



GRANDE ENTREPRISE ARCELORMITTAL EXPLOITATION MINIÈRE CANADA Longueuil

ArcelorMittal Exploitation minière Canada (AMEM) est un des plus importants producteurs de minerai de fer au monde. AMEM se positionne aujourd’hui comme un acteur central de la décarbonation de l’acier en amorçant la substitution des énergies fossiles qu’elle consomme par des bioénergies renouvelables et en produisant des boulettes de fer à réduction directe : un intrant essentiel des fours à arc électrique, une technologie pour produire de l’acier de plus en plus vert.

De gauche à droite : Isabelle Renaud (CPA, Membre du Conseil d’administration de l’Ordre des CPA du Québec, Ordre des Comptables Agréés du Québec) et Mapi Mobwano (Président et chef de la direction, ArcelorMittal Exploitation minière Canada)

EMPLOYEUR DE L'ANNÉE PROMUTUEL

PARTENAIRE

PROMUTUEL
ASSURANCE

Ce Mercure récompense une stratégie d'avant-garde dans la mise en place de pratiques innovantes en gestion des ressources humaines, qu'il s'agisse du recrutement, de la rétention, du développement des compétences, de la motivation, de la gestion de la diversité ou de la gestion du changement.



PME TOOTELO INNOVATION Boucherville

Tootelo est une PME québécoise fondée en 1994 et vouée à l'innovation. Composée de plusieurs divisions d'affaires aux mandats variés, Tootelo et ses 285 employés se consacrent notamment au développement de solutions technologiques innovantes adaptées aux secteurs de la santé, de l'immobilier, de la gestion de contact client, de la publicité numérique et plus.

De gauche à droite : Geneviève Hamel (Vice-présidente principale, Capital humain et transformation, Promutuel) et Annie Blanchette (Présidente-directrice générale par interim, Tootelo Innovation)



GRANDE ENTREPRISE UBISOFT Montréal

Ubisoft est un leader mondial de la création, de l'édition et de la distribution de jeux et de services interactifs. La société dispose d'un riche portefeuille de marques connues partout sur la planète, notamment Assassin's Creed, Just Dance, Rayman, Far Cry, Watch Dogs et la série Tom Clancy. Nos équipes s'engagent à offrir des expériences de jeu originales, mémorables et responsables sur toutes les plateformes populaires.

De gauche à droite : Geneviève Hamel (Vice-présidente principale, Capital humain et transformation, Promutuel) et Catherine Lemyre (Vice-présidente talents, Ubisoft)

DÉVELOPPEMENT DES MARCHÉS INTERNATIONAUX EDC

PARTENAIRE



Ce Mercure récompense une stratégie d'exportation ou d'investissement direct à l'étranger qui a permis le développement d'un marché à l'international. Nous entendons par international tout marché développé à l'extérieur des frontières canadiennes.



PME PANTHERA DENTAL Québec

Panthera Dental s'engage à concevoir et à fabriquer des produits à la fine pointe de la technologie grâce à des processus CAD/CAM exclusifs, une fabrication automatisée et des matériaux de qualité supérieure pour les restaurations dentaires, les chirurgies cranio-maxillo-faciales et le traitement des troubles respiratoires du sommeil. Panthera Dental est l'un des centres les plus technologiquement avancés de son industrie en Amérique du Nord.

De gauche à droite : Julie Pottier (Première vice-présidente, Petites entreprises et partenariats, Exportation et Développement Canada) et Béatrice Robichaud (Co-fondatrice, Vice-présidente marketing et expérience client, Panthera Dental)



GRANDE ENTREPRISE BOMBARDIER Dorval

Bombardier est un leader mondial en aviation axé sur la conception et la construction d'avions d'affaires exceptionnels et sur la prestation de services connexes. Les avions des gammes Challenger et Global de Bombardier sont reconnus pour les innovations de pointe qu'ils offrent, la conception de leur cabine, leurs performances et leur fiabilité. La flotte mondiale d'avions Bombardier compte environ 5 000 avions en service auprès d'un large éventail d'entreprises, de gouvernements et de particuliers.

De gauche à droite : Julie Pottier (Première vice-présidente, Petites entreprises et partenariats, Exportation et Développement Canada) et Michel Ouellette (Vice-président exécutif, Ingénierie et développement de produits, Bombardier)

START-UP / JEUNES POUSSES RBC BANQUE ROYALE

PARTENAIRE



Ce Mercure récompense la création d'une entreprise innovante dont le fort potentiel de croissance de ses produits ou services repose sur une stratégie de développement d'un marché et sur le caractère novateur de ses produits et services.



PLUS DE 5 MILLIONS ÉNERGIE VOLTHIUM Chateauguay

Volthium a pour mission de fabriquer et distribuer des produits de stockage énergétique (batterie au lithium) de qualité irréprochable, durables et parfaitement adaptés à notre climat ainsi qu'aux besoins de ses clients et ce à des prix hautement compétitifs. Que ce soit par nos conceptions exclusives, ou encore par l'intégration incessante d'innovations, Volthium garantie à sa clientèle une satisfaction absolue et une assurance que leur investissement sera rentable.

De gauche à droite : Jean-François Prince (Vice-président régional, Services financiers aux entreprises) et Yanni Samson (Président-fondateur, Énergie Volthium)



MOINS DE 5 MILLIONS CHANV Saint-Cyrille de Wendover

Chanv est une entreprise innovante qui propose des produits de soins de la peau naturels et efficaces pour les peaux sensibles. Chanv contrôle chaque étape de la production, de la culture à la distribution, pour garantir une qualité supérieure de ses produits. Grâce à une collaboration étroite avec plusieurs partenaires spécialisés, Chanv s'engage à fournir des produits de qualité, traçables et respectueux de l'environnement, pour le bien-être de ses clients et de la planète.

De gauche à droite : Jean-François Prince (Vice-président régional, Services financiers aux entreprises) et Dany Lefebvre (Directeur général, Chanv)

INNOVATION TECHNOLOGIQUE TELUS

PARTENAIRE



Ce Mercure reconnaît une initiative de développement ou l'intégration d'une plateforme numérique qui permet d'améliorer un processus d'affaires, un service ou un produit. L'entreprise qui dépose sa candidature dans cette catégorie doit se démarquer par l'innovation de sa solution d'affaires, son interactivité, sa créativité technologique, son design adaptatif et sa stratégie de déploiement. La réalisation peut se matérialiser sous plusieurs formes.

Les Mercuriades, un concours organisé par la Fédération des chambres de commerce du Québec



PME

OPAL-RT TECHNOLOGIES

Montréal

Partout dans le monde, la simulation temps réel permet aux visionnaires de transformer leurs idées innovantes en réalité. En proposant des technologies de pointe abordables de simulation temps réel, OPAL-RT permet aux ingénieurs et aux chercheurs de réaliser la plupart des tests requis pour la mise en marché de leurs produits de façon virtuelle.

De gauche à droite : Nathalie Dionne (Vice-présidente, Marketing et expérience client, Québec, TELUS) et Loïc Schoen (Président et directeur technique, OPAL-RT TECHNOLOGIES)

Les Mercuriades, un concours organisé par la Fédération des chambres de commerce du Québec



GRANDE ENTREPRISE

COVEO

Québec

Nous croyons que la personnalisation et la pertinence sont cruciaux pour gagner dans la nouvelle économie de l'expérience numérique, afin de servir chaque personne selon son expectative, et que l'application de l'intelligence artificielle est un impératif. Coveo est la principale plateforme de pertinence propulsée par l'intelligence artificielle dans l'industrie.

De gauche à droite : Nathalie Dionne (Vice-présidente, Marketing et expérience client, Québec, TELUS), Richard Tessier (Cofondateur et vice-président produits, COVEO) et Marc Sanfaçon (Cofondateur et vice-président technologie, COVEO)

STRATÉGIE DE DÉVELOPPEMENT DURABLE DESJARDINS

PARTENAIRE



Ce Mercure récompense une entreprise dont l'engagement et les réalisations en développement durable sont remarquables ou uniques dans son secteur industriel.



PME VIANDES LAFRANCE Shawinigan

Viande Lafrance (VL) est un fleuron de l'industrie locale de la viande depuis 1929. L'entreprise de 40 employés offre des services multi-espèces (ovins, bovins, caprins) d'abattage, de transformation, de vente en gros et de distribution. VL est restée ouverte durant toute la pandémie, prouvant que les chaînes d'alimentaires courtes et de consommation locale sont la solution pour atteindre l'autosuffisance alimentaire, de manière durable.

De gauche à droite : Alexandre Chapdelaine (Vice-président, Comptes nationaux Ouest du Québec, Desjardins Entreprises) et Indira Moudi (Propriétaire et présidente-directrice générale, Viandes Lafrance)



GRANDE ENTREPRISE TELUS Montréal

TELUS est une société qui oeuvre au niveau mondial et qui est spécialisée en technologies des communications avec des produits d'exploitation annuels de 17 milliards de dollars et 17 millions de connexions clients. Elle offre des services mobiles, des services de transmission de données et de la voix, des services IP et des services de télévision, de vidéo, de divertissement et de sécurité.

De gauche à droite : Alexandre Chapdelaine (Vice-président, Comptes nationaux Ouest du Québec, Desjardins Entreprises) et Nazim Benhadid (Premier vice-président, Construction du réseau et opérations, TELUS)

L'EXCELLENCE EN FRANÇAIS

PARTENAIRE

Québec 

Ce Mercure récompense une entreprise dont la réalisation marquante fait progresser le français ou le met en valeur dans un commerce, un milieu de travail ou un secteur d'activité.



PME

MEDIAL CONSEIL SANTÉ SÉCURITÉ

Localisation

Fondée en 1993, MEDIAL est l'une des plus importantes organisations québécoises œuvrant dans les domaines complexes liés à la santé et à la sécurité du travail (SST). MEDIAL est le leader québécois en matière de services santé et mieux-être au travail (SMET). Elle est aussi un pionnier pour les problématiques liées aux risques psychosociaux (RPS).

De gauche à droite : Philippe-Audrey Larrue Saint-Jacques (Humoriste), Ginette Galarneau (Présidente-directrice générale, Office québécois de la langue française), Martin Légaré (Président-directeur général MEDIAL Conseil Santé Sécurité), Viviane Guerin (Coordonnatrice aux partenariats, Office québécois de la langue française)



Ginette Galarneau (Présidente-directrice générale, Office québécois de la langue française)

CONTRIBUTION AU DÉVELOPPEMENT ÉCONOMIQUE ET RÉGIONAL

PARTENAIRE
ÉNERGIR

Ce Mercure récompense une entreprise ayant contribué de façon significative au développement économique de sa région et ayant été lauréate d'un prix d'excellence attribué lors du gala de sa chambre de commerce dans les deux dernières années.



PME PROPAIR Rouyn-Noranda

Propair est une entreprise localisée à l'Aéroport régional de Rouyn-Noranda qui occupe, depuis des générations, une position dominante dans l'industrie du transport aérien spécialisé au Québec. La longévité de l'organisation est tributaire de 125 employés professionnels et dévoués, d'une expertise supérieure et d'une culture favorisant le développement de l'aviation régionale.

De gauche à droite : Stéphanie Trudeau (Vice-présidente exécutive Québec, Énergir) et Étienne Lambert (Président, Propair)



GRANDE ENTREPRISE PRODUITS KRUGER Montréal et Mississauga

Produits Kruger est le premier fabricant canadien de produits de papier tissu de qualité. L'entreprise offre plusieurs produits de marques reconnues comme le papier hygiénique Cashmere(Md), les essuie-tout SpongeTowels(Md) et les mouchoirs Scotties(Md). Elle conçoit aussi des produits économiques de qualité destinés aux entreprises commerciales, aux institutions et aux établissements publics.

De gauche à droite : Stéphanie Trudeau (Vice-présidente exécutive Québec, Énergir), Christian Lemay (Directeur général, Projets majeurs, Produits Kruger) et Patrice Bégin (Vice-président, Fabrication, Région de l'Estrie, Produits Kruger)

ENGAGEMENT DANS LA COLLECTIVITÉ SOLLIO GROUPE COOPÉRATIF

PARTENAIRE



Ce Mercure récompense une stratégie innovatrice qui a permis à votre entreprise de contribuer au développement de sa communauté.



PME CONSTRUCTIONS HDF Cap-Saint-Ignace

Spécialisée principalement en entretien et réhabilitation de chaussées, soit en différents types de planage, en pulvérisation et stabilisation, en préchauffage, en balayage et en déneigement des voies publiques, Constructions HDF est une entreprise qui œuvre partout au Québec.

De gauche à droite : Stéphane Forget (Vice-président principal, Affaires publiques, Coopération et responsabilité d'entreprise, Sollio Groupe Coopératif) et Caroline Hébert (Directrice générale, Constructions HDF)



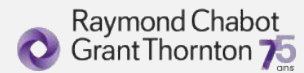
GRANDE ENTREPRISE MINERAI DE FER QUÉBEC Montréal

Minerai de fer Québec est une entité 100 % québécoise qui opère le site minier du Lac Bloom, à Fermont. Notre mission est de produire un concentré de fer de qualité supérieure, de façon moins émissive, pour contribuer à la décarbonation de l'industrie de l'acier tout en créant d'importantes retombées économiques au Québec, particulièrement sur la Côte-Nord.

De gauche à droite : Stéphane Forget (Vice-président principal, Affaires publiques, Coopération et responsabilité d'entreprise, Sollio Groupe Coopératif) et Angela Kourouklis (Vice-présidente sénior, Ressources humaines, Minerai de Fer Québec)

ENTREPRENEURIAT RAYMOND CHABOT GRANT THORNTON

PARTENAIRE



Ce Mercure récompense une entreprise qui a mis en place une stratégie gagnante de croissance de ses activités, qui a élaboré un plan de relève efficace ou encore réussi le transfert entre des générations de chefs d'entreprise.



PME SEMICAN Princeville

Leader nord-américain sur le marché des semences céréalières et fourragères depuis 1982, Semican est spécialisée dans la recherche, la production et la commercialisation de semences. Possédant son propre Centre de recherches, l'innovation est au coeur de son développement.

De gauche à droite : Nathalie Boyer (Vice-Présidente exécutive et cheffe des opérations, Raymond Chabot Grand Thornton) et Philippe Charlebois (Président-directeur général, SEMICAN)



GRANDE ENTREPRISE TC TRANSCONTINENTAL Montréal

TC Transcontinental est un chef de file en emballage souple en Amérique du Nord et le plus important imprimeur au Canada. La Société est également le plus important groupe canadien d'édition pédagogique de langue française. Depuis plus de 45 ans, TC Transcontinental a comme mission de créer des produits et services de qualité permettant aux entreprises d'attirer, de joindre et de fidéliser leur clientèle cible.

De gauche à droite : Nathalie Boyer (Vice-Présidente exécutive et cheffe des opérations, Raymond Chabot Grand Thornton) et Magali Depras (Cheffe de la stratégie et de la RSE, TC Transcontinental)

SANTÉ ET SÉCURITÉ DU TRAVAIL

PARTENAIRE



Ce Mercure récompense une stratégie d'avant-garde en prévention des accidents de travail.



PME VERSAILLES 48 Montréal

Versailles 48 est le spécialiste du traitement anticorrosion pour le milieu industriel léger, lourd et dans le secteur des structures de génie civil.

De gauche à droite : Manuelle Oudar (Présidente-directrice générale, Commission des normes, de l'équité, de la santé et de la sécurité du travail) et Alain Beaulieu (Président-directeur général, Versailles 48)



GRANDE ENTREPRISE HALEON Saint-Laurent

Née de la fusion des divisions Soins de santé des sociétés biopharmaceutiques GSK et Pfizer, Haleon est la principale société Soins de santé mondiale dont la raison d'être est : Pour la Santé. Avec humanité. La société a un chiffre d'affaires annuel de 9.5€ milliards (résultats 2021).

De gauche à droite : Manuelle Oudar (Présidente-directrice générale, Commission des normes, de l'équité, de la santé et de la sécurité du travail), Danielle Nguyen (Directrice d'usine, Haleon) et Vincent Lavoie (Directeur, Haleon)

ACCROISSEMENT DE LA PRODUCTIVITÉ INVESTISSEMENT QUÉBEC

PARTENAIRE



Ce Mercure récompense une stratégie innovatrice qui a permis d'accroître la productivité de l'entreprise, se traduisant notamment par l'augmentation de l'efficacité organisationnelle.



PME CORDON BLEU Montréal

Fondée en 1933, Aliments Ouimet-Cordon Bleu (Cordon Bleu) est un important manufacturier de produits alimentaires spécialisé dans le développement et la fabrication de fèves préparées, de sauces, de tartinades de viande, de soupes et de ragoûts en conserve. Situés à Anjou, nous commercialisons 59 produits sous les marques Clark, Cordon Bleu, Paris Pâté et Esta, en plus d'offrir des services de fabrication de produits de marque privée pour un vaste éventail de clients de renom à l'échelle du Canada.

De gauche à droite : Jocelyn Beauchesne (Premier vice-président, Réseau régional, Investissement Québec) et Patricia St-Aubin (Vice-Présidente, Développement des affaires et marketing, Cordon Bleu)



GRANDE ENTREPRISE HGRÉGOIRE Saint-Eustache

Fondée en 1993, HGrégoire, qui comprend à la fois HGrégoire et HGreg.com, s'engage à simplifier le processus d'achat d'un véhicule en s'appuyant sur des valeurs d'excellence, de transparence, d'utilisation judicieuse de la technologie et d'une rafraîchissante philosophie axée sur le client.

De gauche à droite : Jocelyn Beauchesne (Premier vice-président, Réseau régional, Investissement Québec), Ghislain Couture (Développement stratégique/alignement marketing-vente, HGrégoire), Déborah Jourdanne (Gestionnaire de projet et des médias sociaux, HGrégoire) et Marise Filice (assistante en marketing, HGrégoire)

MANUFACTURIERS INNOVANTS BOMBARDIER

PARTENAIRE BOMBARDIER

Ce Mercure récompense une stratégie visionnaire telle que :
Innovation technologique de produit / Innovation dans les procédés travail / Innovation en design industriel



PME OMY LABORATOIRES Québec

Omy Laboratoires est le premier laboratoire canadien à offrir des dermocosmétiques sur mesure. Nous avons mis sur pied un logiciel d'intelligence artificielle appelé SkinIA créé en collaboration avec des dermatologues, des spécialistes en intelligence artificielle et des chimistes pour analyser les types de peau.

De gauche à droite : Michel Ouelette (Vice-président exécutif, Ingénierie et développement de produits, Bombardier), Rachelle Séguin (Présidente et co-fondatrice, Omy Laboratoires) et Andrea Gomez (Directrice générale, Omy Laboratoires)



GRANDE ENTREPRISE HYPERTEC Saint-Laurent

Fondée en 1984, Hypertec est un fournisseur mondial de services technologiques proposant un grand éventail de technologies d'infrastructures de pointe, de produits et de services ayant fait leurs preuves auprès de fournisseurs de services en communications, services financiers, médias et divertissements, en service infonuagique ainsi que dans le secteur public et les services de santé.

De gauche à droite : Michel Ouelette (Vice-président exécutif, Ingénierie et développement de produits, Bombardier) et Jonathan Ahdoot (Président Hypertec HTS, Hypertec)

LEADERSHIP, FEMME D'EXCEPTION SUN LIFE



Ce Mercure vise à reconnaître le parcours exceptionnel d'une femme d'affaires ayant fait preuve d'audace, d'influence et de leadership tout au long de son parcours professionnel et au sein de son secteur d'activité.

Les Mercuriades, un concours organisé par la Fédération des chambres de commerce du Québec



PME

MARIE-JOSÉE GAGNON | CASACOM

Montréal

Fondée à Montréal en 2001, CASACOM est une firme de consultation pancanadienne indépendante spécialisée en relations publiques et communication intégrées. Grâce à notre sens aigu des affaires, notre approche 360 et nos résultats mesurables et démontrés, nous aidons nos clients à bâtir et à consolider leurs relations avec leurs publics les plus importants afin qu'ils augmentent leur impact positif.

De gauche à droite : Sophie Ouellet (Vice-présidente, Développement des affaires, Garanties collectives, Sun Life) et Marie-Josée Gagnon (Présidente-fondatrice, CASACOM)



GRANDE ENTREPRISE

SOPHIE BOISVERT | NORDA STELO

Montréal

Fondée au Québec en 1963, Norda Stelo est une firme de génie-conseil indépendante de propriété 100% québécoise qui se spécialise dans la réalisation de projets intégrés d'ingénierie. Norda Stelo œuvre dans différents secteurs d'activités dont les infrastructures urbaines et de transport (routier, portuaire, ferroviaire et transport collectif) ainsi que dans le secteur privé dans les domaines de l'énergie, du manufacturier, de l'industrie papetière et forestière ainsi que des mines et métaux.

De gauche à droite : Sophie Ouellet (Vice-présidente, Développement des affaires, Garanties collectives, Sun Life) et Sophie Boisvert (Vice-présidente ressources, Industrie et solutions, Norda Stelo)

RELÈVE, FEMME D'EXCEPTION BMO

PARTENAIRE



Cette catégorie vise à reconnaître une jeune femme d'affaires ayant fait preuve de leadership et d'influence dans son milieu. La candidate doit se démarquer par son ardeur, son dépassement continu et sa capacité à mobiliser une équipe.



PME

MARIE CLAIRE UWANYIRIGIRA | E-MC ET SOVICA
Montréal

E-MC et Sovica offrent des services de gestion immobilière plus particulièrement la gestion des copropriétés. L'objectif de l'équipe est d'offrir un service de gestion clé en main afin de pérenniser le patrimoine qui lui est confié. L'équipe a bâti sa réputation grâce à son professionnalisme, sa rigueur et son service à la clientèle impeccable.

De gauche à droite : Viviane Croux (Première vice-présidente et cheffe Québec, BMO) et Marie Claire Uwanyirigira (Présidente, E-MC et Sovica)



GRANDE ENTREPRISE

ALISON GREEN | BIEN CHEZ SOI
Longueuil

Alison Green a créé en 2008 l'entreprise Bien Chez Soi pour venir en aide à ses grands-parents. Aujourd'hui Bien Chez Soi est le plus grand réseau de soutien à domicile du Québec, desservant 14 de ses 16 régions. Maîtrisant à la fois les enjeux théoriques et opérationnels liés aux soins à domicile et à leur intégration au sein du système de santé québécois, Alison est devenue une figure de référence consultée par différents médias et institutions de la santé.

De gauche à droite : Viviane Croux (Première vice-présidente et cheffe Québec, BMO) et Alison Green (Fondatrice et présidente-directrice générale, Bien Chez Soi)



De gauche à droite et d'avant en arrière :

Amadou Dieng (Directeur principal, Événements corporatifs et concours Les Mercuriades, FCCQ), Rachelle Séguin (Présidente et co-fondatrice, Omy Laboratoires), Patricia St-Aubin (Vice-Présidente, Développement des affaires et marketing, Cordon Bleu), Ghislain Couture (Développement stratégique/alignement marketing-vente, HGrégoire), Déborah Jourdanne (Gestionnaire de projet et des médias sociaux, HGrégoire), Dany Lefebvre (Directeur général, Chanv), Charles Milliard (Président-directeur général, FCCQ), Andrea Gomez (Directrice général, Omy Laboratoires), Loïc Schoen (Président et directeur technique, OPAL-RT Technologies), Yanni Samson (Président-fondateur, Énergie Volthium), Marie-Claire Uwanyrigira (Présidente, E-MC et Sovica), Jean-François Champoux (Président-directeur général, Scierie St-Michel), Jonathan Ahdoot (Président Hypertec HTS, Hypertec), Sophie Boisvert (Vice-présidente ressources, Industrie et solutions, Norda Stelo), Alain Beaulieu (Président-directeur général, Versailles 48), Danielle Nguyen (Directrice d'usine, Haleon), Martin Légaré (Président-directeur général, MEDIAL Conseil Santé Sécurité), Caroline Hébert (Directrice générale, Constructions HDF), Angela Kourouklis (Vice-présidente sénior, Ressources humaines, Minerai de Fer Québec), Marc Sanfaçon (Cofondateur et vice-président technologie, COVEO), Richard Tessier (Cofondateur et vice-président produits, COVEO), Indira Moudi (Propriétaire et présidente-directrice générale, Viandes Lafrance), Patrice Bégin (Vice-président, Fabrication, Région de l'Estrie, Produits Kruger), Catherine Lemyre (Vice-présidente talents, Ubisoft), Étienne Lambert (Président, Propair), Philippe Charlebois (Président-directeur général, SEMICAN), Magali Depras (Cheffe de la stratégie et de la RSE, TC Transcontinental), Mapi Mobwano (Président et chef de la direction, ArcelorMittal Exploitation minière Canada), Darllie Pierre-Louis (Directrice générale, Buffet Accès Emploi), Nazim Benhadid (Premier vice-président, Construction du réseau et opérations, TELUS), Enrica Mammoli (Conseillère, Développement organisationnel, Alithya), Marie-Josée Gagnon (Présidente-fondatrice, CASACOM), Annie Blanchette (Présidente-directrice générale par interim, Tootelo Innovation), Alison Green (Fondatrice et présidente-directrice générale, Bien Chez Soi)



« Je me souviens de la soirée des Mercuriades en 1988 alors que je n'avais que 19 ans et que mon père, Rémi, son partenaire, Claude Dubois et l'éditeur du Journal Les Affaires de l'époque, Claude Beauchamps, étaient rentrés à la maison avec le fameux Mercure de l'Année. S'en sont suivis d'autres mais la mémoire de ce premier grand honneur demeure très vive dans mon esprit. Alors, c'est avec beaucoup d'émotions et de fierté que je me lève ce matin, avec un nouveau souvenir et un grand enthousiasme pour la suite de notre histoire dont une page de plus s'est écrite hier soir. »

Isabelle Marcoux,
Présidente du conseil
TC Transcontinental



LES
COULISSES





Dans l'ordre habituel, de gauche à droite :

1. **Isabelle Racicot**, Animatrice de la soirée | **Charles Milliard**, Président-directeur général - FCCQ
2. **FLIP Fabrique**
3. **Photo de groupe des lauréats du concours**

4. **Entrée sur scène des finalistes du concours**
5. **Alexandre Chapdelaine**, Vice-président, Comptes nationaux Ouest du Québec - Desjardins Entreprises | **Nazim Benhadid**, Premier vice-président, Construction du réseau et opérations - TELUS
6. **Tirage des prix de présence Air Canada** avec **Robert Trudeau**, Premier directeur ventes aux entreprises réseau mondial et marché du Québec - Air Canada | **Isabelle Racicot**, Animatrice de la soirée





Dans l'ordre habituel, de gauche à droite :

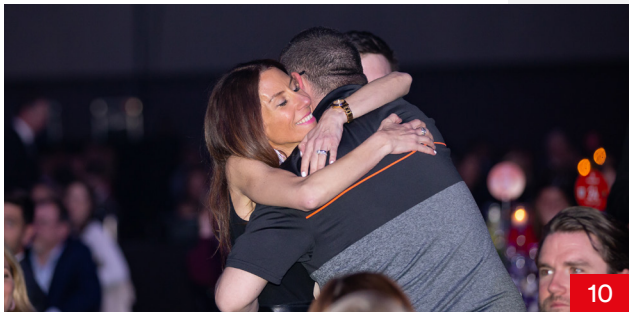
7. **Isabelle Racicot**, Animatrice de la soirée |
Christopher Skeete, Ministre délégué à l'économie
- Gouvernement du Québec



8. **La salle comble** avec près de 1000 invités venus
assister à remise de prix du concours.



9. **Jean Boulet**, Ministre du Travail - Gouvernement
du Québec



10. **Angela Kourouklis**, Vice-présidente sénior,
Ressources humaines - Minerai de Fer Québec



11. **Geneviève Bouthillier**, Vice-présidente,
moyennes entreprises privées Québec - Caisse de
dépôt et placement du Québec



12. **Entreprise lauréate MEDIAL Conseil Santé
Sécurité**



Dans l'ordre habituel, de gauche à droite :

13. **Robert Dumas**, Président de la soirée de gala
Président et chef de la direction - Sun Life Québec

14. **Sophie Boisvert**, Vice-présidente ressources, Industrie et solutions - Norda Stelo | **Alex Brisson**, Président-directeur général - Norda Stelo | **Sara Girard**, Présidente et Cofondatrice - Bonjour Résidences | **Nazim Benhadid**, Premier vice-président, Construction du réseau et opérations - TELUS

15. **Charles Milliard**, Président-directeur général - FCCQ | **Pablo Rodriguez**, Ministre du Patrimoine canadien - Gouvernement du Canada

16. **Debbie Tebbs** - DJ de la soirée

17. **Philippe-Audrey Larrue-St-Jacques**, Humoriste

18. **Darllie Pierre-Louis**, Directrice générale - Buffet Accès Emploi | **Mélissa Robitaille**, Présidente directrice générale - Syscomax | **Rosemarie Boulanger**, Coordonnatrice - Développement Humain - Tootelo Innovation | **Annie Blanchette**, Présidente-directrice général - Tootelo Innovation





Dans l'ordre habituel, de gauche à droite :

19. **Jean-Guy Delorme**, Vice-président, Réseau et chef des opérations - FCCQ | **Johanne Hinse**, Présidente du conseil d'administration de la FCCQ et vice-présidente, Croissance régionale et développement des affaires - Cogeco Connexion | **Daniel Poliquin**



20. **Jacques Viens** | **Louise Bourgault**, Vice-présidente exécutive et directrice générale chez Chambre de commerce de Sherbrooke | **Caroline Goulet**, Psychologue du travail et des organisations - Deslauriers Goulet Conseils | **Sophie Deslaurieres**, Psychologue, Consultante organisationnelle - Deslauriers Goulet Conseils



21. **Francis Letendre**, Chef, Communications et Affaires publiques Raymond Chabot Grant Thornton | **Robert Trudeau**, Premier directeur ventes aux entreprises réseau mondial et marché du Québec - Air Canada | **Natalie Boyer**, Vice-Présidente exécutive et cheffe des opérations - Raymond Chabot Grant Thornton | **Stéphane Pallage**, Recteur de l'UQAM, précédemment Recteur de l'Université du Luxembourg et Doyen de l'ESG - UQAM



22. **Béatrice Robichaud**, Co-fondatrice, Vice-présidente marketing et expérience client, Panthera Dental | **Michel Babin**, Président fondateur - Techmed 3D | **Katherine Martel**, Responsable opérations commerciales et marketing - Techmed 3D | **Magali Depras**, Cheffe de la stratégie et de la RSE - TC transcontinental



23. **Charles Milliard**, Président-directeur général - FCCQ | **Mathieu Claise**, Communication stratégique et affaires publiques - Prévost | **Francois Tremblay**, Président, Volvo Group Canada & Prevost - Prevost | **David Rhéault**, Vice-président, Relations gouvernementales et avec les collectivités - Air Canada



24. **Florent Favrel**, Directeur, Corridors de commerce - FCCQ | **Alexandre Bacon**, Président et fondateur - Institut Ashukan | **Louise Bourgault**, directrice générale - Chambre de commerce de Sherbrooke | **Patrice Bégin**, Vice-président, Fabrication, Région de l'Estrie - Produits Kruger



Dans l'ordre habituel, de gauche à droite :

25. Charles Milliard, Président-directeur général - FCCQ | **Robert Trudeau**, Premier directeur ventes aux entreprises réseau mondial et marché du Québec - Air Canada | **Caroline Codsí** - Présidente Fondatrice, La Gouvernance au Féminin | **Pablo Rodriguez**, Ministre du Patrimoine canadien - Gouvernement du Canada

26. Johanne Hinse, Présidente du conseil d'administration de la FCCQ et vice-présidente, Croissance régionale et développement des affaires - Cogeco Connexion | **Jean Boulet**, Ministre du Travail - Gouvernement du Québec | **Stéphane Forget**, Vice-président principal, Affaires publiques, Coopération et responsabilité d'entreprise - Sollio Groupe Coopératif | **Stéphanie Trudeau**, Vice-présidente exécutive - Energir

27. Jessica Roy, Gestionnaire en communication et médias sociaux - Exportation et Développement Canada | **Marie-France Sénécal**, Gestionnaire principale des affaires publiques - Exportation et Développement Canada | **Marie-Ève Jean**, Vice-présidente Exportations - Investissement Québec | **Luc Fournier**, Vice président Exportation et développement Canada | **Anna Tuygunova**, Relations internationales, Développement des affaires, gestion des opérations et de la logistique - Exportation et Développement Canada

28. Laurence Plourde-Mainville, Conseillère Communications et rayonnement Québec - Caisse de dépôt et placement du Québec | **Geneviève Bouthillier**, Vice-présidente, moyennes entreprises privées Québec - Caisse de dépôt et placement du Québec | **Geneviève Fournier**, Vice-présidente Marketing, Expérience client - Hydro-Québec | **Vanessa Moisan-Willis**, Directrice, Marketing et commercialisation - Hydro-Québec

29. Robert Trudeau, Premier directeur ventes aux entreprises réseau mondial et marché du Québec - Air Canada

30. Véronique St-Laurent, HR Specialist - LM WIND POWER (CANADA) | **Amélie Baggott** - LM WIND POWER (CANADA) | **René Tremblay**, Directeur général - Normandin | **Jacinthe Tremblay**, Chargée de comptes, comptes nationaux - Sun Life



Dans l'ordre habituel, de gauche à droite :

31. **Florent Favrel**, Directeur, Corridors de commerce - FCCQ | **Claudia Joly**, Directrice adjointe marketing et communications - Société du Palais des congrès de Montréal | **Annie Bédard**, Conseillère principale marketing et image de marque - Société du Palais des congrès de Montréal | **Vicki Ng-Wan**, Vice-présidente intérim, communications - FCCQ



32. **Diane Langlois**, Vice-présidente, Affaires publiques et relations gouvernementales - Chambre de Commerce du Montréal Métropolitain | **Marie-France Sénécal**, Gestionnaire principale des affaires publiques - Exportation et Développement Canada | **Guy Jobin**, Vice président, Services aux entreprises - Chambre de Commerce du Montréal Métropolitain | **Alexandre Faria**, Vice-Président, région du Québec - Exportation et Développement Canada | **Marc A. Bovet**, Président-directeur général - BONE Structure



33. **Mapi Mobwano**, Président-directeur général - ArcelorMittal | **Réjean Paré**, Président et chef des opérations - Groupe Rémabec | **Julien Lampron**, Vice-président affaires corporatives et stratégie | **Amadou Dieng**, Directeur principal, Événements corporatifs et concours Les Mercuriades | **Jean-Frederick Lafontaine**, Directeur exécutif, Relations gouvernementales provinciales - Médicaments novateurs Canada



34. **Jean-Guy Delorme**, Vice-président, Réseau et chef des opérations - FCCQ | **Robert Verreault**, Directeur général - Bridgestone Canada | **Suzanne Dicaire**, Directrice principale, Développement des affaires et relations avec les membres - FCCQ | **Caroline Hébert**, Directrice générale - Les Constructions HDF



35. **Manuelle Oudard**, Présidente-directrice générale - Commission des normes, de l'équité, de la santé et de la sécurité du travail | **Ginette Galarneau**, Présidente-directrice générale - Office québécois de la langue française | **Bruno Labrecque**, Directeur des opérations en financement - Office québécois de la langue française



36. **Robert Dumas**, Président de la soirée de gala, Président et chef de la direction - Sun Life, Québec | **Jonathan Daoust**, Associé chez BDO Canada | **Christian Lapointe** - BDO Canada | **Sophie Ouellet**, Vice-présidente, Développement des affaires, Garanties collectives - Sun Life



MERCI

AU JURY



M



Alain Dubuc,
Professeur associé
HEC Montréal
Président du jury



Stéphanie Huot,
Vice-présidente exécutive
GLH Holdings



Valérie Parent
Coach exécutive
COh Leadership



Marc-André Bovet,
Président-fondateur
BONE Structure



Louis Clément,
Associé
DS Avocats Canada



MERCI

À NOS PARTENAIRES



PRÉSENTATEUR OFFICIEL



PARTENAIRES DU CONCOURS



PARTENAIRES COLLABORATEURS



PARTENAIRES DE SOIRÉE



PARTENAIRES MÉDIAS





DATES À
RETENIR
pour la 44^e édition :

Lancement : 14 septembre 2024

Dévoilement des finalistes : 22 mars 2024

Gala : 6 mai 2024





Producteur exécutif

Fédération des chambres de commerce du Québec
555, boul. René-Lévesque
Ouest, bureau 1100
514 844-9571
Montréal (Québec) H2Z 1B1

Direction des événements corporatifs et concours Les Mercuriades

Amadou Dieng, Directeur principal
Lucille Maire, Conseillère
Chloé Lamothe, Coordinatrice

Photographes

Groupe NH Photographes

